

СЗ МТУ ВТ ФАВТ  
Дата 10.10.16 № СЗМЗ-479

1

УТВЕРЖДАЮ:  
Старший  
авиационный начальник  
посадочной площадки



В.В.Готов

2016 г.

## АЭРОНАВИГАЦИОННЫЙ ПАСПОРТ ПОСАДОЧНОЙ ПЛОЩАДКИ

«КРАСНОЕ ОЗЕРО»

Коробицыно  
2016 г.



**Лист согласования  
аэронавигационного паспорта посадочной площадки  
«Красное озеро»**

Начальник Санкт-Петербургского  
зонального центра ЕС ОрВД

« 23 » августа 2016 года **Д.В. Исаев** м.п.



Начальник Санкт-Петербургского  
районного центра ЕС ОрВД

« 22 » августа 2016 года **А.М. Мишаков** м.п.





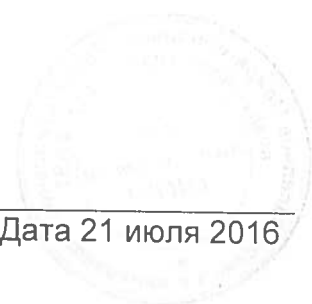
2  
СОДЕРЖАНИЕ

Лист согласования.	0-1
Контрольный лист.	0-2
Регистрация поправок аэронавигационного паспорта посадочной площадки.	0-3
1. Географические и административные данные посадочной площадки.	1-1
2. Время работы служб и средств по обслуживанию на посадочной площадке.	1-2
3. Данные по перронам.	1-3
4. Данные по рулежным дорожкам (РД).	1-4
5. Данные по местам стоянок воздушных судов посадочной площадки.	1-5
6. Данные по местам проверок высотомеров посадочной площадки.	1-6
7. Данные по препятствиям посадочной площадки радиусом 5 км с центром в контрольной точке посадочной площадки.	1-7
8. Минимумы посадочной площадки.	1-8
9. Физические характеристики посадочной площадки	1-9
10. Огни приближения и огни ВПП посадочной площадки.	1-10
11. Организация выполнения полетов на посадочной площадке.	1-11
12. Запретные зоны, зоны ограничения полетов, постоянные опасные зоны, специальные зоны.	1-12
13. Данные средств связи на посадочной площадке.	1-13
14. Радионавигационные средства и средства посадки посадочной площадки.	1-14
15. Перечень карт (схем) посадочной площадки.	1-15
16. Перечень доказательной документации.	1-16
<b>Приложения</b>	2-0
Схема посадочной площадки (кроки).	2-1
Карта наземного движения (огни и знаки руления).	2-2
Карта препятствий в R=5 км от контрольной точки посадочной площадки	2-3
Карта маршрутов вылета.	2-4
Карта маршрутов прибытия.	2-5
Карта захода по приборам.	2-6
Карта захода на посадку по ПВП	2-7
Схема концентрации и перелета птиц в окрестностях посадочной площадки.	2-8
Схема расположения радиотехнического оборудования.	2-9
Схема расположения метеорологического оборудования.	2-10
Схема продольного профиля оси ВПП посадочной площадки.	2-11
Схема выполнения маневра для внеочередного захода на посадку или ухода на запасной аэродром.	2-12
Справочная информация	3-1
Регистрация сверок (проверок АНППП)	



## ЛИСТ СОГЛАСОВАНИЯ

Ф.И.О. лица, ответственного за ведение паспорта посадочной площадки «Красное озеро»	Готов Виктор Владимирович	
Занимаемая должность (служба) ответственного лица.	-	
Приказ (распоряжение) о назначении ответственного лица.		
Наименование службы	Подпись/дата	Расшифровка подписи
-	-	-
-	-	-







## КОНТРОЛЬНЫЙ ЛИСТ

Лист		Дата	
1. Титульный лист		21 июля 2016 г.	
2. Содержание		21 июля 2016 г.	
0-1 Лист согласований		21 июля 2016 г.	
0 - 2 Контрольный лист		21 июля 2016 г.	
0 - 3 Учет внесенных поправок		21 июля 2016 г.	
Лист	Дата	Лист	Дата
1-1.1	21 июля 2016 г.	2-0	21 июля 2016 г.
1-1.2	21 июля 2016 г.	2-1.1	21 июля 2016 г.
1-2	21 июля 2016 г.	2-1.2	21 июля 2016 г.
1-3	21 июля 2016 г.	2-2	21 июля 2016 г.
1-4	21 июля 2016 г.	2-3	21 июля 2016 г.
1-5	21 июля 2016 г.	2-4.1	21 июля 2016 г.
1-6	21 июля 2016 г.	2-4.2	21 июля 2016 г.
1-7	21 июля 2016 г.	2-5.1	21 июля 2016 г.
1-8	21 июля 2016 г.	2-5.2	21 июля 2016 г.
1-9	21 июля 2016 г.	2-6	21 июля 2016 г.
1-10	21 июля 2016 г.	2-7.1	21 июля 2016 г.
1-11	21 июля 2016 г.	2-7.2	21 июля 2016 г.
1-12	21 июля 2016 г.	2-8	21 июля 2016 г.
1-13	21 июля 2016 г.	2-9	21 июля 2016 г.
1-14	21 июля 2016 г.	2-10	21 июля 2016 г.
1-15	21 июля 2016 г.	2-11	21 июля 2016 г.
1-16	21 июля 2016 г.	2-12	21 июля 2016 г.
		3-1.1	21 июля 2016 г.
		3-1.2	21 июля 2016 г.
	</		



АНПП КРАСНОЕ ОЗЕРО  
(наименование посадочной площадки)

Дата 21 июля 2016



# 1. ГЕОГРАФИЧЕСКИЕ И АДМИНИСТРАТИВНЫЕ ДАННЫЕ ПОСАДОЧНОЙ ПЛОЩАДКИ «КРАСНОЕ ОЗЕРО»

№ п.п.	Наименования аэронавигационных данных (АНД)	Значение элемента АНД	Доказат ельная докум ентация
1	2	3	4
1.1	Указатель (индекс) местоположения посадочной площадки	-	
1.2	Название	«Красное озеро»	
1.3	Наименование собственника посадочной площадки	Региональная общественная организация «Ленинградская областная спортивная Федерация парашютного спорта»	
1.4	Юридический адрес собственника посадочной площадки.	Россия, 188300, Ленинградская область, г.Гатчина, ул.Рощинская д18А	
1.5	Номер телефона собственника посадочной площадки	+7-921-949-4455	
1.6	Номер факса собственника посадочной площадки	-	
1.7	Е-mail собственника посадочной площадки	vg812@mail.ru	
1.8	Полное название ближайшего к аэродрому крупного населенного пункта	пос. Коробицыно, Ленинградской области	(8)
1.9	Направление и расстояние от центра города или населенного пункта	3,5 км северо-восточнее пос. Коробицыно, Ленинградской области	(8)
1.10	Координаты местоположения контрольной точки посадочной площадки (широта, долгота в градусах, минутах и секундах)	60°32'40,82" с.ш. 029°44'37,23" в.д.	(1)
1.11	Система координат	ПЗ-90.02	(1)
1.12	Вид покрытия ВПП посадочной площадки	снежно-ледовое	(1)
1.13	Превышение (абсолютная высота) контрольной точки посадочной площадки (м)	18	(1)
1.14	Магнитное склонение посадочной площадки (в градусах)	10Е	(9)
1.15	Ограничения на посадку на ВПП	Посадочная площадка используется только в зимний период при ледоставе в акватории Красного озера, самолетами 4-го класса	(1)



		(категория А) и вертолетами с максимальной массой 5700 кг	
1.16	Подразделения, базирующиеся на посадочной площадке	-	(1)





**2. ВРЕМЯ РАБОТЫ СЛУЖБ И СРЕДСТВ ПО ОБСЛУЖИВАНИЮ  
ПОСАДОЧНОЙ ПЛОЩАДКИ «КРАСНОЕ ОЗЕРО»**

№ п.п.	Наименования аэронавигационных данных (АНД)	Значение элемента АНД	Доказате льная Документ ация
1	2	3	4
2.1	Администрация посадочной площадки	09.00 – 21.00 (МСК) тел. 8-921-949 4455	
2.2	Посадочная площадка	По согласованию	
2.3	Таможня и иммиграционная служба	-	
2.4	Медицинская и санитарная служба	-	
2.5	Бюро САИ по проведению инструктажа	-	
2.6	Бюро информации ОВД	-	
2.7	Метеорологическое бюро по проведению инструктажа	-	
2.8	Служба воздушного движения	-	
2.9	Служба заправки топливом	-	
2.10	Служба оформления и обработки	-	
2.11	Служба обеспечения безопасности	-	
2.12	Служба противообледенительной обработки	-	
2.13	Служба поискового и аварийно- спасательного обеспечения полетов	-	
2.14	Служба обеспечения бортовым питанием	-	
2.15	Медицинская служба	-	
2.16	Аэродромная служба	-	



### 3. ДАННЫЕ ПО ПЕРРОНАМ ПОСАДОЧНОЙ ПЛОЩАДКИ «КРАСНОЕ ОЗЕРО»

№ п.п.	Наименования аэронавигационных данных (АНД)	Значение элемента АНД	Доказательная документация
1	2	3	4
3.1	Наименование перрона	Перрон	(1)
3.1.1	Тип покрытия перрона	снежно-ледовое	
3.1.2	Прочность покрытия перрона (PCN) <sup>1)</sup>	5700 кг	
3.1.3	Обозначение точки границы перрона	-	
3.1.4	Координаты точки границы перрона (широта, долгота в градусах, минутах, секундах)	-	
3.1.5	Примечание	Предназначен для временной стоянки ВС. Оборудован 2-я стоянками для самолетов и вертолетов, размер 50х30 м. Маркировка – флажки красного цвета.	

<sup>1)</sup>PCN– классификационное число покрытия ВПП.



**4. ДАННЫЕ ПО РУЛЕЖНЫМ ДОРОЖКАМ (РД)  
ПОСАДОЧНОЙ ПЛОЩАДКИ «КРАСНОЕ ОЗЕРО»**

№ п.п.	Наименования аэронавигационных данных (АНД)	Значение элемента АНД	Доказательная документация
1	2	3	4
4.1	РД:		(1)
4.1.1	Обозначение РД	РД	
4.1.2	Тип покрытия РД	снежно-ледовое	
4.1.3	Прочность покрытия РД (PCN)	5700 кг	
4.1.4	Протяженность РД (м)	315	
4.1.5	Ширина РД (м)	20	
4.1.6	Маркировка РД	Флажки красного цвета	
4.1.7	Истинный пеленг (азимут) РД (в градусах и сотых долях градуса)	10,00/190,00	
4.1.8	Магнитный пеленг (азимут) РД (в градусах и сотых долях градуса)	360,00/180,00	
4.1.9	Примечание	В зависимости от состояния снежного, ледового покрытия расположение РД в течение сезона полетов может меняться.	



**5. ДАННЫЕ ПО МЕСТАМ СТОЯНОК ВОЗДУШНЫХ СУДОВ  
ПОСАДОЧНОЙ ПЛОЩАДКИ «КРАСНОЕ ОЗЕРО»**

№ п.п.	Наименования аэронавигационных данных (АНД)	Значение элемента АНД	Доказательная Документация
1	2	3	4
5.1	<b>Стоянки (перрон):</b>		(1)
5.1.1.1	Обозначение (№ стоянки)	МС1	
5.1.1.2	Координаты местоположения точки установки переднего колеса (широта, долгота в градусах, минутах, секундах)	-	
5.1.1.3	Прочность покрытия (PCN)	5700 кг	
5.1.1.4	Тип покрытия	снежно-ледовое	
5.1.2.1	Обозначение (№ стоянки)	МС2	
5.1.2.2	Координаты местоположения точки установки переднего колеса (широта, долгота в градусах, минутах, секундах)	-	
5.1.2.3	Прочность покрытия (PCN)	5700 кг	
5.1.2.4	Тип покрытия	снежно-ледовое	





**6. ДАННЫЕ ПО МЕСТАМ ПРОВЕРКИ ВЫСОТОМЕРОВ  
ПОСАДОЧНОЙ ПЛОЩАДКИ «КРАСНОЕ ОЗЕРО»**

<b>№ п.п.</b>	<b>Наименования аэронавигационных данных (АНД)</b>	<b>Значение элемента АНД</b>	<b>Доказательная документация</b>
<b>Места проверок высотомеров на посадочной площадке отсутствуют</b>			
<b>1</b>	<b>2</b>	<b>3</b>	<b>4</b>
6.1	Местоположение	-	
6.2	Превышение (абсолютная высота) (м)	-	
6.3	Геодезическая высота <sup>1)</sup> (м)	-	

<sup>1)</sup> Геодезическая высота – высота, измеренная относительно поверхности эллипсоида.



**7. ДАННЫЕ ПО ПРЕПЯТСТВИЯМ ПОСАДОЧНОЙ ПЛОЩАДКИ  
В РАДИУСЕ 5 КМ С ЦЕНТРОМ В КОНТРОЛЬНОЙ ТОЧКЕ  
ПОСАДОЧНОЙ ПЛОЩАДКИ «КРАСНОЕ ОЗЕРО»**

Идентификатор (№ п.п.) препятствия	Наименование препятствия	Широта препятствия (в градусах, минутах, секундах)	Долгота препятствия (в градусах, минутах, секундах)	Превышение (абсолютная высота) (м)	Геодетическая высота (м)	Вид/ цвет марки ровки	Доказательная документация
1	2	3	4	5	6	7	8
<b>7.1 Препятствия в зонах захода на посадку и взлета ВПП13/31</b>							
1	участок ЛЭП	60°33'19.5" 60°33'16.7" 60°33'00.8" 60°33'02.1" 60°32'58.4" 60°32'05.3"	029°48'32.2" 029°48'30.3" 029°47'37.6" 029°47'17.4" 029°46'38.1" 029°44'53.1"	34	-	-	(8)
<b>7.2 Препятствия в зоне полета по кругу</b>							
ULLL 100131	Мачта СС пос. Коробицыно	60°31'54"	029°44'07"	173	-	д/н	(7, 8, 9)
2	участок ЛЭП	60°32'05.3" 60°32'08.9" 60°32'41.2" 60°32'47.5" 60°32'44.8" 60°32'47.7" 60°32'48.9" 60°32'49.1" 60°33'10.6" 60°33'09.0" 60°33'02.8" 60°32'53.6" 60°32'46.8"	029°44'53.1" 029°44'53.5" 029°43'58.4" 029°43'21.5" 029°42'41.2" 029°42'21.7" 029°42'18.6" 029°42'17.1" 029°40'36.7" 029°39'37.6" 029°38'41.9" 029°38'04.9" 029°37'20.0"	36	-	-	
3	г. Ореховка	60°32'07"	029°49'11"	131			
4	г. Лесная	60°34'14"	029°47'51"	113			
5	г. Маковка	60°33'35"	029°44'25"	47			
6	г. Крутая	60°32'03"	029°44'15"	119			
7	холм	60°31'12"	029°45'45"	101			
8	холм	60°30'24"	029°43'55"	132			



## 8. МИНИМУМЫ ПОСАДОЧНОЙ ПЛОЩАДКИ «КРАСНОЕ ОЗЕРО»

№ п.п.	Наименование элемента аэронавигационных данных (АНД)	Значение элемента АНД	Доказательная документация
<p>Посадочная площадка используется только в зимний период при ледоставе в акватории Красного озера, при толщине и состоянии льда, способного выдержать нагрузку, создаваемую ВС с максимальной массой 5700 кг. Полеты на посадочной площадке «КРАСНОЕ ОЗЕРО» выполняются днем по ПВП. Минимумы посадочной площадки «КРАСНОЕ ОЗЕРО» для полетов ВС определяются правилами визуальных полетов в соответствии со статьями 3.33, 3.33.1, 3.33.2 ФАП «Подготовка и выполнение полетов в гражданской авиации Российской Федерации».</p>			
1	2	3	4
8.1	Минимумы посадочной площадки для взлета	-	
8.1.1	Тип ВС	Самолеты 4-го класса (категория А) и вертолеты	
8.1.1.1	Ннго	-	
8.1.1.2	Видимость с огнями ВПП день	-	
8.1.1.3	Видимость с огнями ВПП ночь	-	
8.1.1.4	Видимость без огней ВПП день	-	
8.1.1.5	Видимость без огней ВПП ночь	-	
8.2	Минимумы посадочной площадки для посадки	-	
8.2.1	Тип ВС	Самолеты 4-го класса (категория А) и вертолеты	
8.2.1.1	РМС(ИЛС) Авт	-	
8.2.1.2	РМС(ИЛС) Дир	-	
8.2.1.3	РМС(ИЛС)ПСП	-	
8.2.1.4	РСР/ОСП	-	
8.2.1.5	РСР	-	
8.2.1.6	ОСП	-	
8.2.1.7	ОПРС	-	
8.2.1.8	ОПРС обратного старта	-	
8.2.1.9	ВЗП	-	

<sup>1)</sup> Высота нижней границы облаков.

<sup>2)</sup> Радиомаячная система посадки.

<sup>3)</sup> Инструментальная система посадки по приборам.

<sup>4)</sup> Автоматический.

<sup>5)</sup> Директорный.

<sup>6)</sup> Система посадки по приборам.

<sup>7)</sup> Радиолокационная система посадки.

<sup>8)</sup> Система посадки с использованием только дальней и ближней приводных радиостанций.

<sup>9)</sup> Отдельная приводная радиостанция.

<sup>10)</sup> Визуальный заход на посадку.



**9.ФИЗИЧЕСКИЕ ХАРАКТЕРИСТИКИ ВПП  
ПОСАДОЧНОЙ ПЛОЩАДКИ «КРАСНОЕ ОЗЕРО»**

№ п.п.	Наименования аэронавигационных данных (АНД)	Значение элемента АНД	Доказатель ная документац ия
1	2	3	4
9.1	<b>Обозначение ВПП</b>	<b>ВПП12</b>	(1)
9.1.1	Класс ВПП	Не классифицирована	
9.1.2	Длина ВПП (м)	600	
9.1.3	Ширина ВПП (м)	60	
9.1.4	Прочность искусственного покрытия ВПП (PCN)	5700 кг	
9.1.5	Координаты порога ВПП (широта, долгота в градусах, минутах, секундах)	60°32'47.60"с 029°44'23.16"в	
9.1.6	Абсолютная высота порога ВПП	18 м	
9.1.7	Истинный азимут (пеленг) ВПП	134°	
9.1.8	Магнитный азимут (пеленг) ВПП	124°	
9.1.9	Боковые полосы безопасности (м)	20	
9.2	<b>Обозначение ВПП</b>	<b>ВПП30</b>	
9.2.1	Класс ВПП	Не классифицирована	
9.2.2	Длина ВПП (м)	600	
9.2.3	Ширина ВПП (м)	60	
9.2.4	Прочность искусственного покрытия ВПП (PCN)	5700 кг	
9.2.5	Координаты порога ВПП (широта, долгота в градусах, минутах, секундах)	60°32'34.04"с 029°44'51.29"в	
9.2.6	Абсолютная высота порога ВПП	18 м	
9.2.7	Истинный азимут (пеленг) ВПП	314°	
9.2.8	Магнитный азимут (пеленг) ВПП	304°	
9.2.9	Боковые полосы безопасности (м)	20	

Примечание:

1. Посадочная площадка используется только в зимний период при ледоставе в акватории Красного озера, при толщине и состоянии льда, способного выдержать нагрузку, создаваемую самолетами 4-го класса (категория А) и вертолетами с максимальной массой 5700 кг.
2. В течение сезона полетов местоположение ВПП может меняться в зависимости от состояния снежного, ледового покрытия. ВПП маркирована флажками красного цвета.





**10. ОГНИ ПРИБЛИЖЕНИЯ И ОГНИ ПОСАДОЧНОЙ ПЛОЩАДКИ  
«КРАСНОЕ ОЗЕРО»**

№ п.п.	Наименования аэронавигационных данных (АНД)	Значение элемента АНД	Доказательная документация
<b>Огни приближения и огни посадочной площадки отсутствуют</b>			
1	2	3	4
10.1	<b>Обозначение ВПП</b>	-	
10.1.1	Тип системы огней приближения	-	
10.1.2	Протяженность системы огней приближения	-	
10.1.3	Сила света системы огней приближения	-	
10.1.4	Огни порога ВПП (входные)	-	
10.1.5	Огни фланговых горизонтов зоны приземления	-	
10.1.6	Система визуальной индикации глиссады	-	
10.1.7	Наклон глиссады	-	
10.1.8	Местоположение системы визуальной индикации глиссады	-	
10.1.9	Протяженность огней зоны приземления ВПП	-	
10.1.10	Протяженность огней осевой линии ВПП	-	
10.1.11	Сила света огней осевой линии ВПП	-	
10.1.12	Интервалы установки огней осевой линии ВПП	-	
10.1.13	Цвет огней осевой линии ВПП	-	
10.1.14	Протяженность посадочных (боковых) огней ВПП (Огней периметра)	-	
10.1.15	Интервалы установки посадочных (боковых) огней ВПП. (Огней периметра)	-	
10.1.16	Сила света посадочных (боковых) огней ВПП. (Огней периметра)	-	
10.1.17	Цвет посадочных (боковых) огней ВПП. (Огней периметра)	-	
10.1.18	Цвет ограничительных огней ВПП	-	
10.1.19	Огни фланговых горизонтов зоны торможения	-	



# **11. ОРГАНИЗАЦИЯ ВЫПОЛНЕНИЯ ПОЛЕТОВ НА ПОСАДОЧНОЙ ПЛОЩАДКЕ «КРАСНОЕ ОЗЕРО»**

№ п.п.	Наименования аэронавигационных данных (АНД)	Значение элемента АНД	Доказат ельная докуме нтация
1	2	3	4
11.1.	Границы района посадочной площадки	У посадочной площадки своего района посадочной площадки нет.	(2, 7, 9)
11.1.1	Координаты точек боковых границ	-	
11.1.2	Обозначение точки	-	
11.1.3	Координаты точки (широта, долгота в градусах, минутах, секундах)	-	
11.2	Нижняя граница (м)	-	
11.3	Верхняя граница (м)	-	
11.4	Класс воздушного пространства в районе посадочной площадки	«G» до высоты 300 м AMSL в период регламента работы аэродрома Громова. «G» до эшелона 1500 (FL050) вне регламента работы аэродрома Громова	(2, 7, 9)
11.5	Установленные маршруты вылета (прибытия) по ПВП		
11.5.1.1	Наименование маршрута (при наличии)	-	
11.5.1.2	Последовательность точек пути маршрута	-	
11.6	Высота перехода (м) (абсолютное значение)	-	
11.7	Высота перехода (м) (относительное значение)	-	
11.8	Дополнительная информация, необходимая для организации выполнения полетов на посадочной площадке.	См. раздел 3	



**12. ЗАПРЕТНЫЕ ЗОНЫ, ЗОНЫ ОГРАНИЧЕНИЯ ПОЛЕТОВ,  
ПОСТОЯННЫЕ ОПАСНЫЕ ЗОНЫ, СПЕЦИАЛЬНЫЕ ЗОНЫ**

№ п.п.	Наименования аэронавигационных данных (АНД)	Значение элемента АНД	Доказате льная докумен тация
1	2	3	4
<b>Запретных зон, зон ограничения полетов, постоянных опасных зон, в районе посадочной площадки нет.</b>			
12.1	Наименование зоны	Специальная зона (зона десантирования)	(3, 4, 5, 9)
12.1.1	Обозначение зоны	Зона десантирования №1	
12.1.2	Координаты боковых границ или центра зоны (широта, долгота в градусах, минутах и секундах)	Окружность радиусом 5 км с центром в КТПП (60°32'40,82" с.ш. 029°44'37,23" в.д.)	
12.1.3	Верхняя граница	Эшелон 3050 (FL100)	
12.1.4	Нижняя граница	Земная поверхность	
12.1.5	Время действия	В период полетов на посадочной площадке	
12.1.6	Примечание	Зона используется для выполнения парашютных прыжков. В период регламента работы аэродрома Громова высоты выше 300 м AMSL используются с разрешения органа ОВД (управления полетами) аэродрома Громова.	



**13. ДАННЫЕ СРЕДСТВ СВЯЗИ  
ПОСАДОЧНОЙ ПЛОЩАДКИ «КРАСНОЕ ОЗЕРО»**

№ п.п.	Наименования аэронавигационных данных (АНД)	Значение элемента АНД	Доказательная Документация
1	2	3	4
На посадочной площадке средства связи отсутствуют. Обслуживание воздушного движения осуществляется Санкт-Петербургским МДП.			
13.1	Обозначение службы	Санкт-Петербургский МДП	(1, 7, 9)
13.1.1	Позывной	«Петербург-район»	
13.1.2	Частота Mhz	126,0	
13.1.3	Часы работы (UTC) <sup>1)</sup>	По регламенту работы	
13.1.4	Примечание	-	

<sup>1)</sup>UTC – всемирное координированное время.





**14. РАДИОНАВИГАЦИОННЫЕ СРЕДСТВА И СРЕДСТВА  
ПОСАДКИ ПОСАДОЧНОЙ ПЛОЩАДКИ «КРАСНОЕ ОЗЕРО»**

№ п.п.	Наименования аэронавигационных данных (АНД)	Значение элемента АНД	Доказательная документация
<b>РНС и средства посадки на посадочной площадке отсутствуют</b>			
<b>1</b>	<b>2</b>	<b>3</b>	<b>4</b>
14.1	Тип и категория средства	-	
14.1.1	Магнитное склонение антенны	-	
14.1.2	Позывной	-	
14.1.3	Частота	-	
14.1.4	Магнитное склонение станции	-	
14.1.5	Координаты места установки антенны (широта, долгота в градусах, минутах, секундах и сотых долях секунды)	-	
14.1.6	Часы работы (UTC)	-	
14.1.7	Примечание	-	



## 15. ПЕРЕЧЕНЬ КАРТ (СХЕМ) ПОСАДОЧНОЙ ПЛОЩАДКИ

1. Схема посадочной площадки (кроки).
2. Карта наземного движения (огни и знаки руления).
3. Карта препятствий в R=5 км от контрольной точки посадочной площадки.
4. Карта маршрутов вылета.
5. Карта маршрутов прибытия.
6. Карта захода на посадку по приборам.
7. Карта захода на посадку по ПВП.
8. Схема концентрации и перелета птиц в окрестностях посадочной площадки.
9. Схема расположения радиотехнического оборудования на посадочной площадке.
10. Схема расположения метеорологического оборудования на посадочной площадке.
11. Схема продольного профиля оси ВПП посадочной площадки.
12. Схема выполнения маневра для внеочередного захода на посадку или ухода на запасной аэродром.



## 16. ПЕРЕЧЕНЬ ДОКАЗАТЕЛЬНОЙ ДОКУМЕНТАЦИИ

1. Акт обследования посадочной площадки «Красное озеро» на соответствие требованиям ФАП «Требования к посадочным площадкам, расположенным на участке земли или акватории», утвержденными приказом Минтранса от 04.03.2011 г. №69.
2. Приказ Минтранса России № 64 от 15.03.2016 года «Об утверждении границ зон (районов) ЕС ОрВД РФ, границ районов аэродромов (аэроузлов, вертодромов), границ классов воздушного пространства».
3. Приказ Минтранса России № 250 от 16.09.2014 года «Об установлении постоянных опасных зон».
4. Приказ Минтранса России № 48 от 09.03.2016 года «Об установлении запретных зон».
5. Приказ Минтранса России № 47 от 09.03.2016 года «Об установлении зон ограничения полетов».
6. Приказ Минтранса России № 274 от 16.09.2015 года «Об утверждении маршрутов обслуживания воздушного движения Российской Федерации».
7. Перечень элементов структуры воздушного пространства Санкт-Петербургской зоны ЕС ОрВД (часть 1).
8. Карта VFR UL.1A от 03.03.2016 года, масштаб 1:500000, изд. ООО «СЗРЦАИ».
9. Сборник аэронавигационных данных об искусственных препятствиях.
10. Правила использования поверхностных водных объектов для взлета, посадки воздушных судов, утверждены постановлением Правительства РФ от 30 декабря 2006 года № 882.
11. Согласование Председателя комитета по природным ресурсам Ленинградской области от 09.06.2016г № в-11-4387М6-0-1.



## 2. ПРИЛОЖЕНИЯ



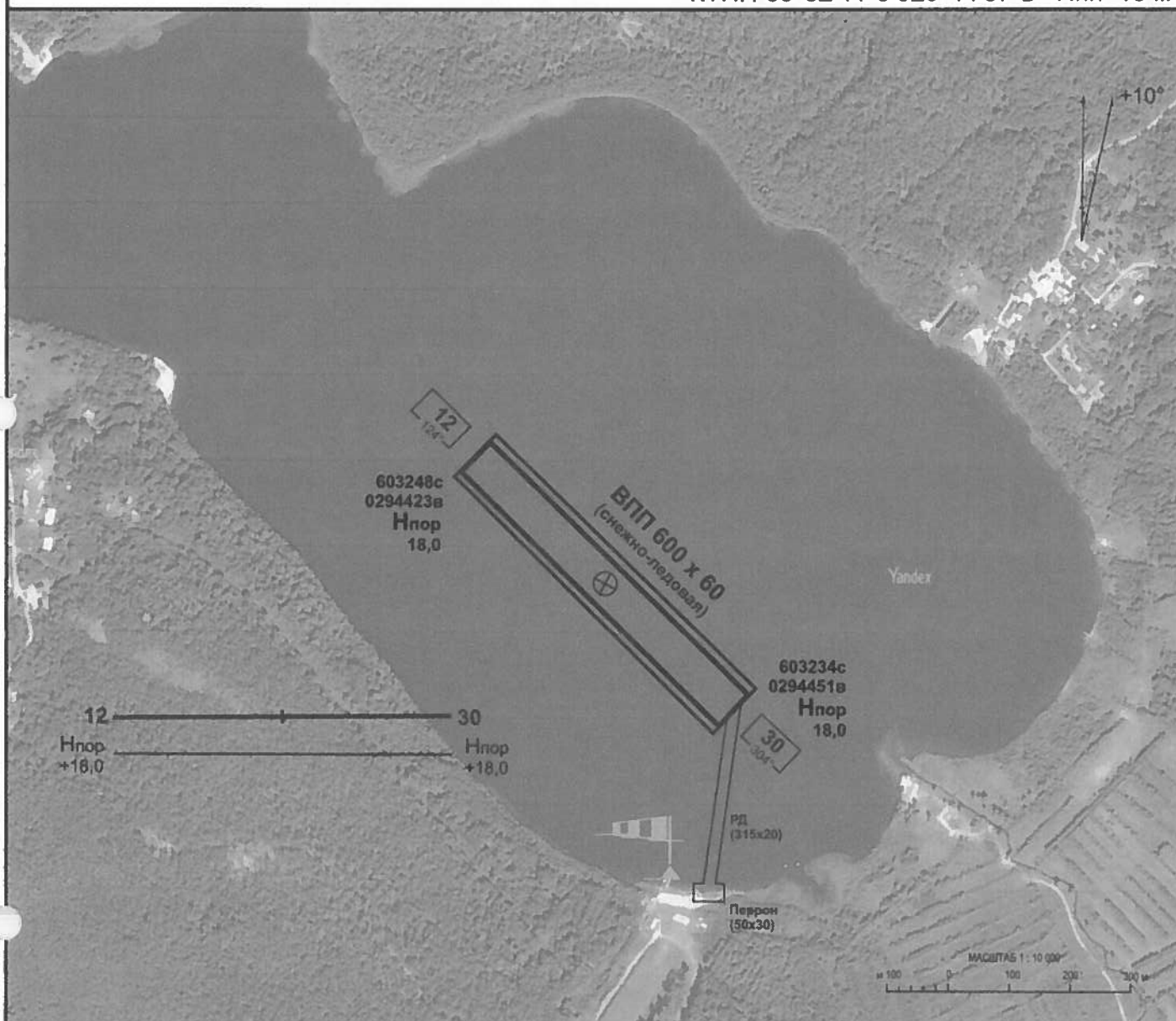


## Карта посадочной площадки (кроки)

Посадочная площадка расположена  
в 3,5 км северо-восточнее пос. Коробицыно,  
Ленинградской области

**РОССИЯ,  
КОРОБИЦЫНО,  
КРАСНОЕ ОЗЕРО**

КТПП 60°32'41"с 029°44'37"в Нпп=18 м



1. Посадочная площадка используется только в зимний период при ледоставе в акватории Красного озера, при толщине и состоянии льда, способного выдержать нагрузку, создаваемую самолетами 4-го класса (категория А) и вертолетами с максимальной массой 5700 кг.
2. В течение сезона полетов местоположение ВПП и РД может меняться в зависимости от состояния снежного, ледового покрытия. ВПП и РД маркированы флажками красного цвета.

ВПП	РДР (м)	РДПВ (м)	РДВ (м)	РПД (м)
ВПП12	600	600	600	600
ВПП30	600	600	600	600

#### МИНИМУМ ПОСАДОЧНОЙ ПЛОЩАДКИ ДЛЯ ВЗЛЕТА И ПОСАДКИ

Полеты на посадочной площадке выполняются днем по ПВП.

Минимумы посадочной площадки для полетов ВС определяются правилами визуальных полетов в соответствии со статьями 3.33; 3.33.1; 3.33.2 ФАП "Подготовка и выполнение полетов в гражданской авиации Российской Федерации".

Исходный документ  
№ 123456789  
Датум: 12.12.2012



РОССИЯ,  
КОРОБИЦЫНО,  
КРАСНОЕ ОЗЕРО

Карта  
района посадочной площадки

Петербург-район 126,0

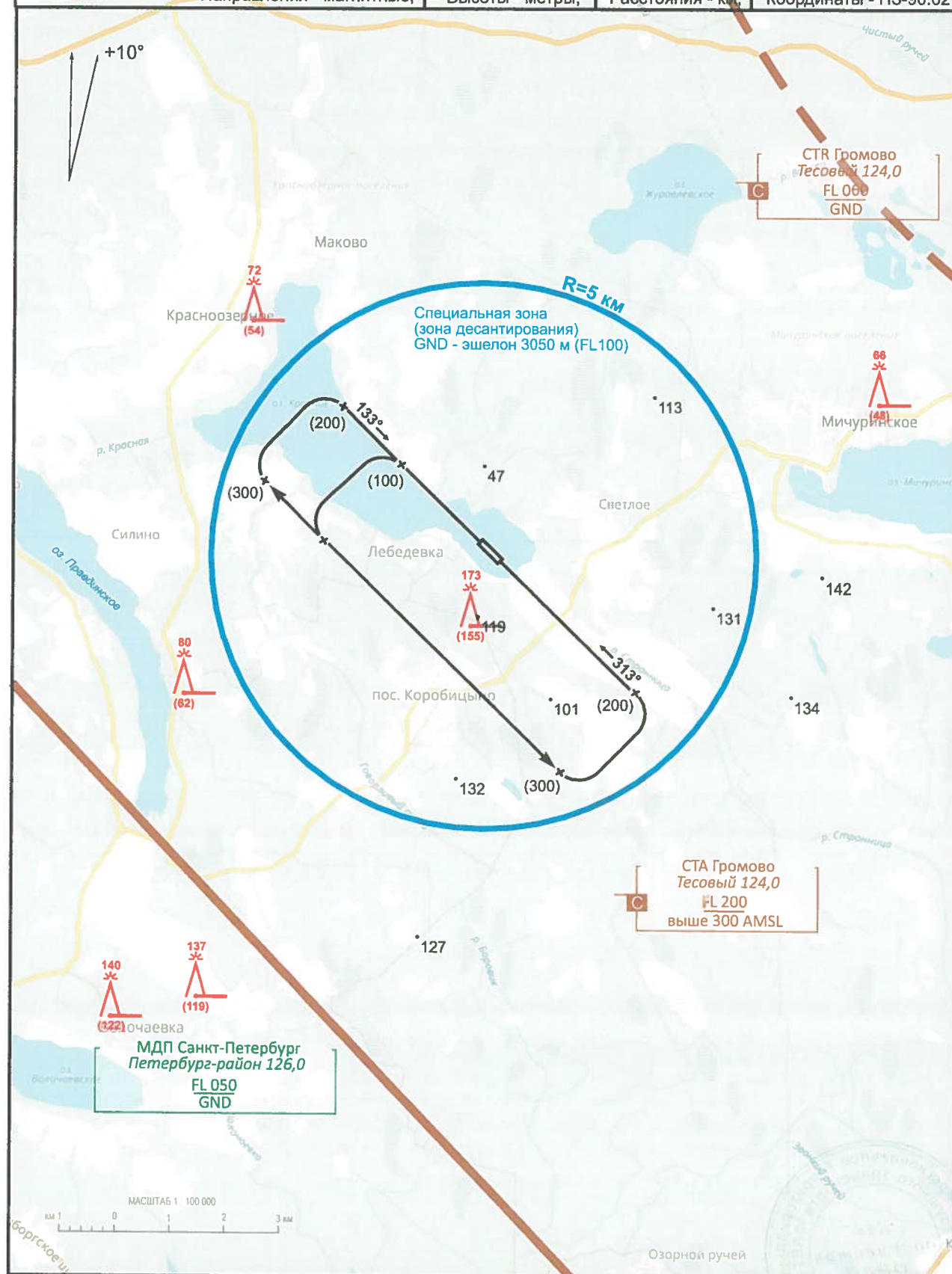
Нпп 18

Направления - магнитные;

Высоты - метры;

Расстояния - км;

Координаты - ПЗ-90.02



Итого: 1 шт.  
Копии: 1 шт.  
Всего: 2 шт.

№ документа	_____
Дата	_____
Подпись	_____







ПОСМОТРЕТЬ  
ПОСЛЕДНИЙ  
ПОСМОТРЕТЬ

ПОСМОТРЕТЬ  
ПОСЛЕДНИЙ  
ПОСМОТРЕТЬ





# РОССИЯ, КОРОБИЦЫНО, КРАСНОЕ ОЗЕРО

Карта препятствий  
в радиусе 5 км от контрольной  
точки посадочной площадки

Направления - магнитные;

Высоты - метры;

Расстояния - км;

Координаты - ПЗ-90.02



РОССИЯ  
ОБЛАСТЬ  
РАЙОН

Имя, фамилия, отчество  
Дата рождения  
Место рождения





РОССИЯ,  
КОРОБИЦЫНО,  
КРАСНОЕ ОЗЕРО

**Карта  
маршрутов вылета ВПП12**

**Петербург-район 126,0**

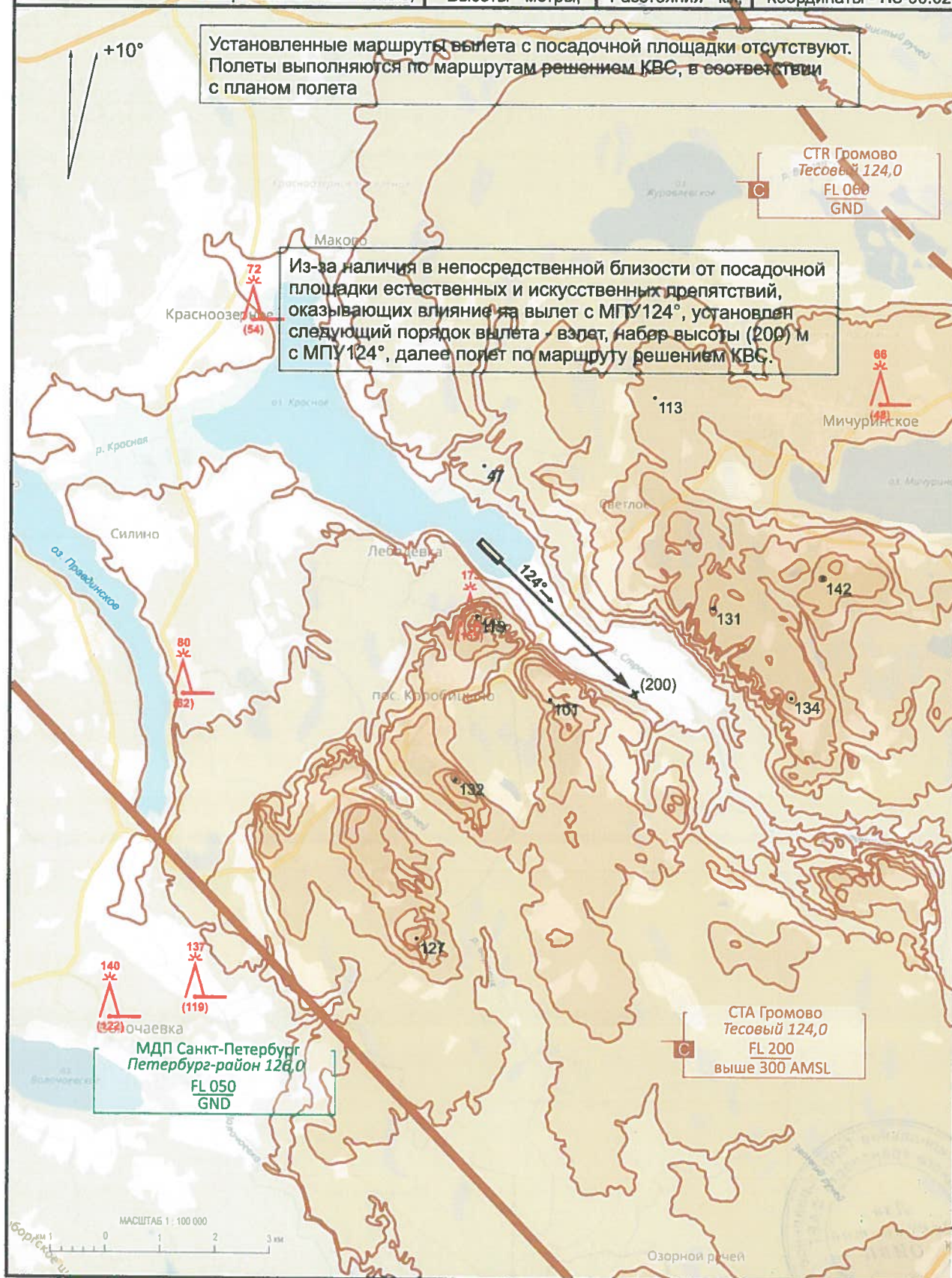
Нпп 18

Направления - магнитные;

Высоты - метры;

Расстояния - км;

Координаты - ПЗ-90.02



Республика Беларусь  
Министерство транспорта  
и коммуникаций

Авиационная карта  
для полетов в Белоруссию

Исходные данные: 1:100 000



С. 1 из 1

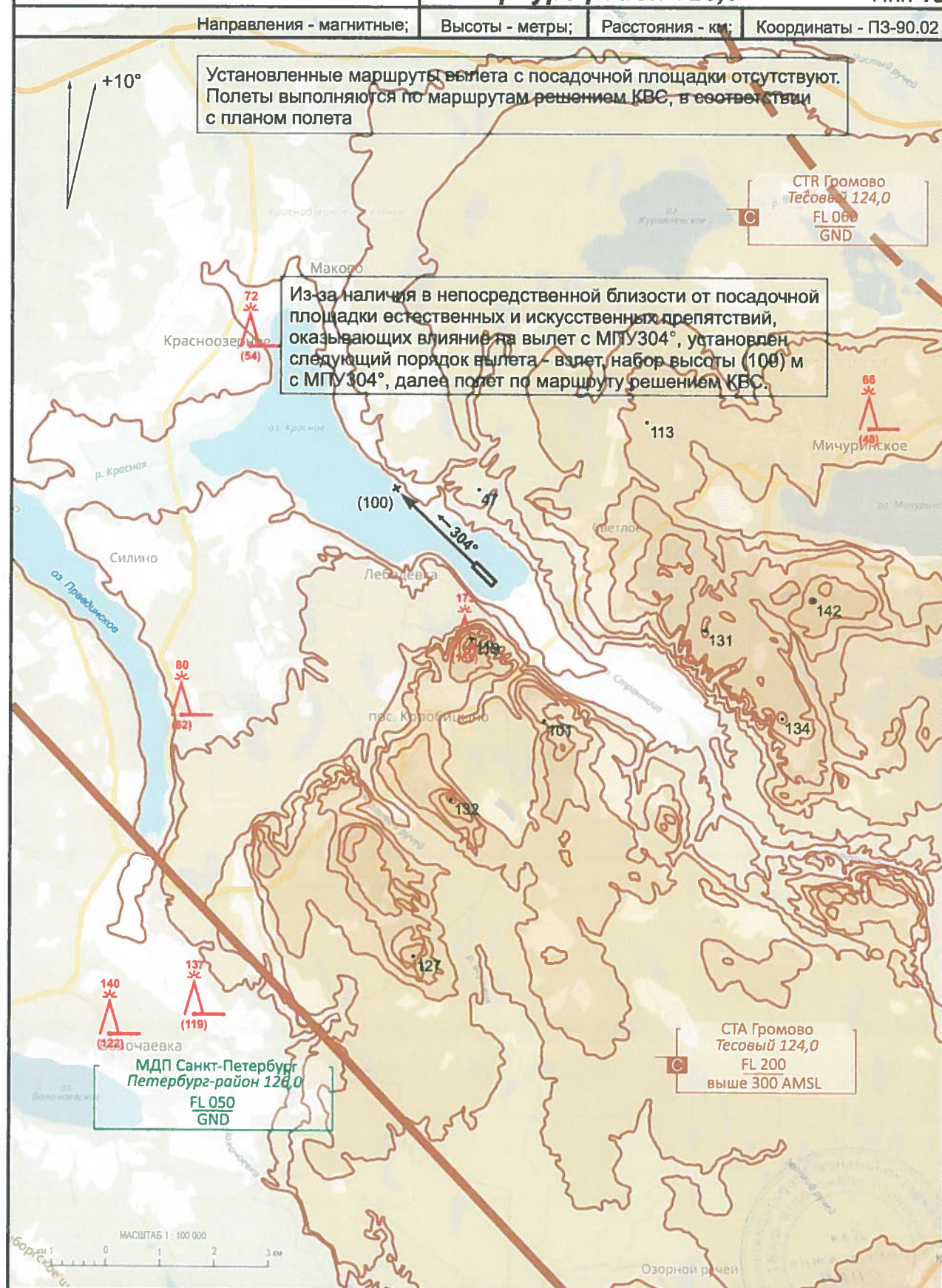


РОССИЯ,  
КОРОБИЦЫНО,  
КРАСНОЕ ОЗЕРО

Карта  
маршрутов вылета ВПП30

Петербург-район 126,0

Нпп 18







РОССИЯ,  
КОРОБИЦЫНО,  
КРАСНОЕ ОЗЕРО

Карта  
маршрутов прибытия ВПП12

Петербург-район 126,0

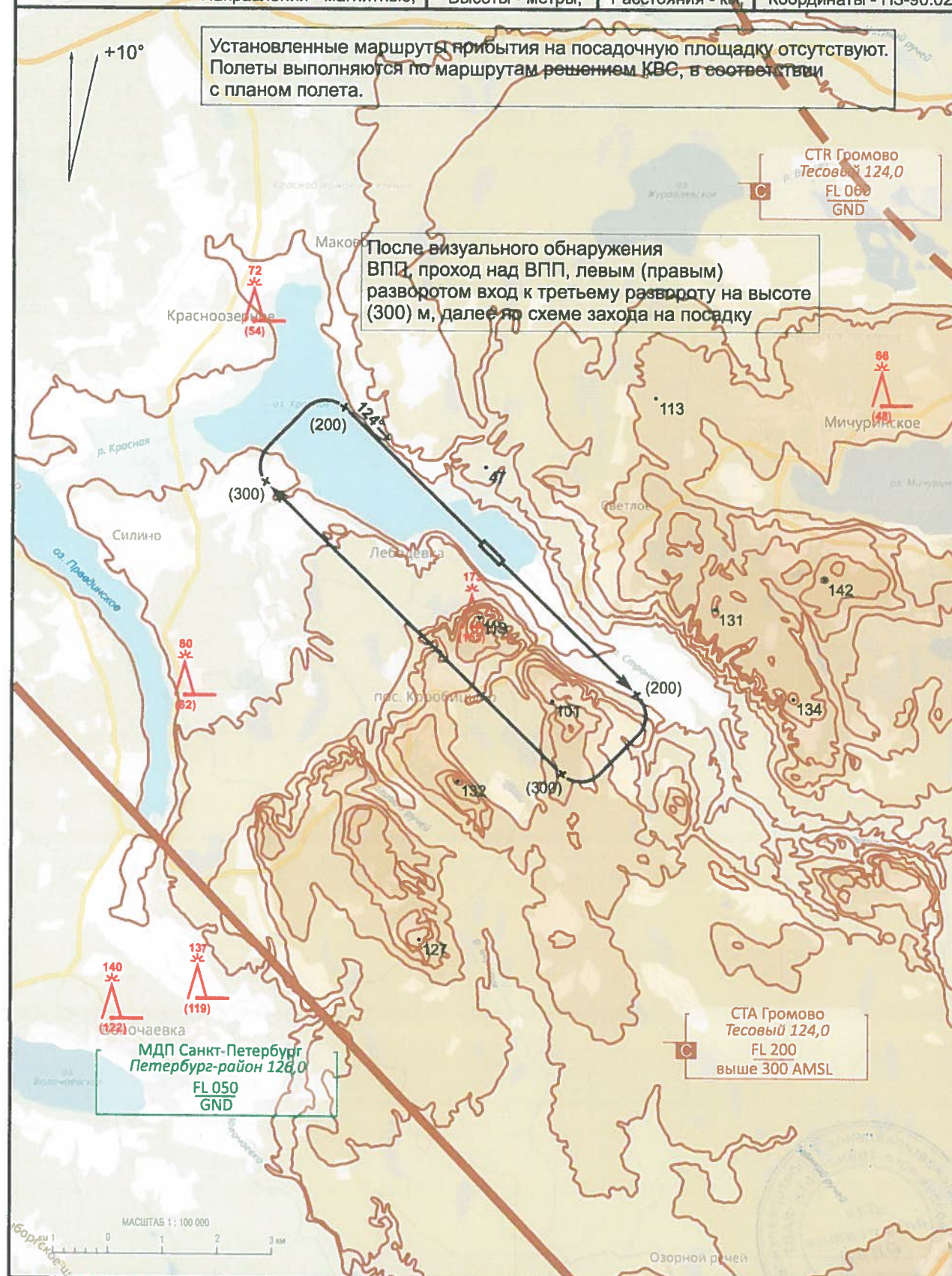
Нпп 18

Направления - магнитные;

Высоты - метры;

Расстояния - км;

Координаты - ПЗ-90.02



Республика  
Крым  
Судебная

Судебная  
Судебная

Судебная  
Судебная





РОССИЯ,  
КОРОБИЦЫНО,  
КРАСНОЕ ОЗЕРО

**Карта  
маршрутов прибытия ВПП30**

**Петербург-район 126,0**

Нпп 18

Направления - магнитные;

Высоты - метры;

Расстояния - км;

Координаты - ПЗ-90.02

Установленные маршруты прибытия на посадочную площадку отсутствуют. Полеты выполняются по маршрутам решением КВС, в соответствии с планом полета.

После визуального обнаружения ВПП, проход над ВПП, левым (правым) разворотом вход к третьему развороту на высоте (300) м, далее по схеме захода на посадку

СТР Громова  
Тесовый 124,0  
FL 060  
GND

СТА Громова  
Тесовый 124,0  
FL 200  
выше 300 AMSL

МДП Санкт-Петербург  
Петербург-район 126,0  
FL 050  
GND







РОССИЯ,  
КОРОБИЦЫНО,  
КРАСНОЕ ОЗЕРО

Карта  
захода на посадку по  
приборам

*Петербург-район 126,0*

Нпп 18

Высоты - метры;

Расстояния - км;

Координаты - ПЗ-90.02

Схемы  
захода на посадку по приборам не разрабатывались



РОССИЯ,  
КОРОБИЦЫНО,  
КРАСНОЕ ОЗЕРО

Карта  
захода на посадку по ПВП  
ВПП12

Петербург-район 126,0

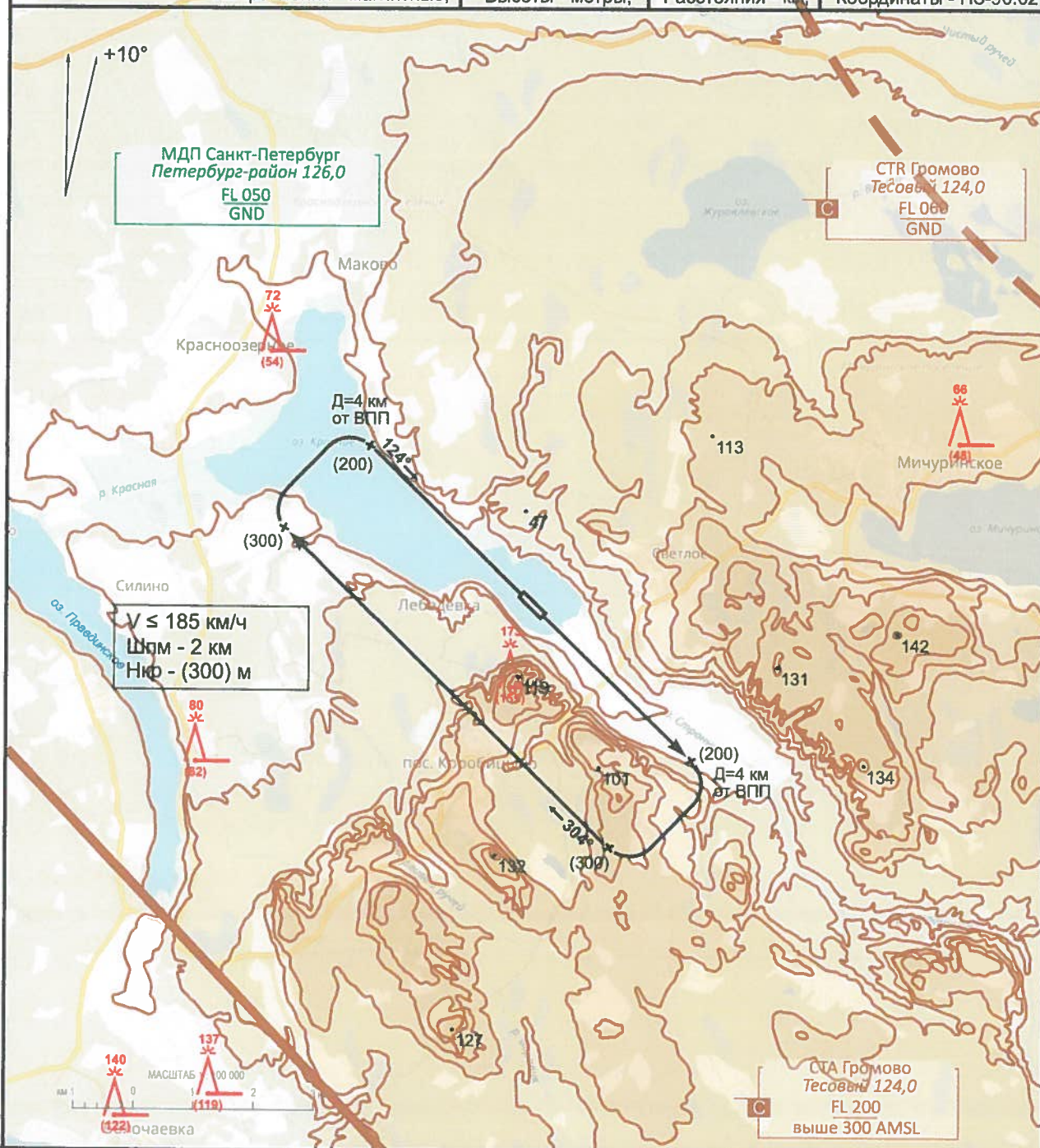
Нпп 18

Направления - магнитные;

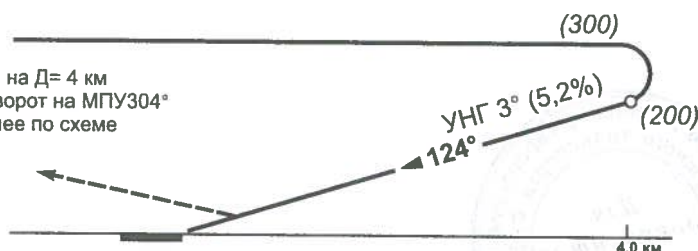
Высоты - метры;

Расстояния - км;

Координаты - ПЗ-90.02



Набор высоты (200), на  $D=4$  км  
от ВПП, правый разворот на МПУ304°  
с набором (300), далее по схеме



15.12

ПОСТ № 1  
КОРПУС № 1  
КАЧЕСТВО ВОЗДУХА

КАЧЕСТВО ВОЗДУХА  
ПОСТ № 1  
КОРПУС № 1





РОССИЯ,  
КОРОБИЦЫНО,  
КРАСНОЕ ОЗЕРО

Карта  
захода на посадку по ПВП  
ВПП30

Петербург-район 126,0

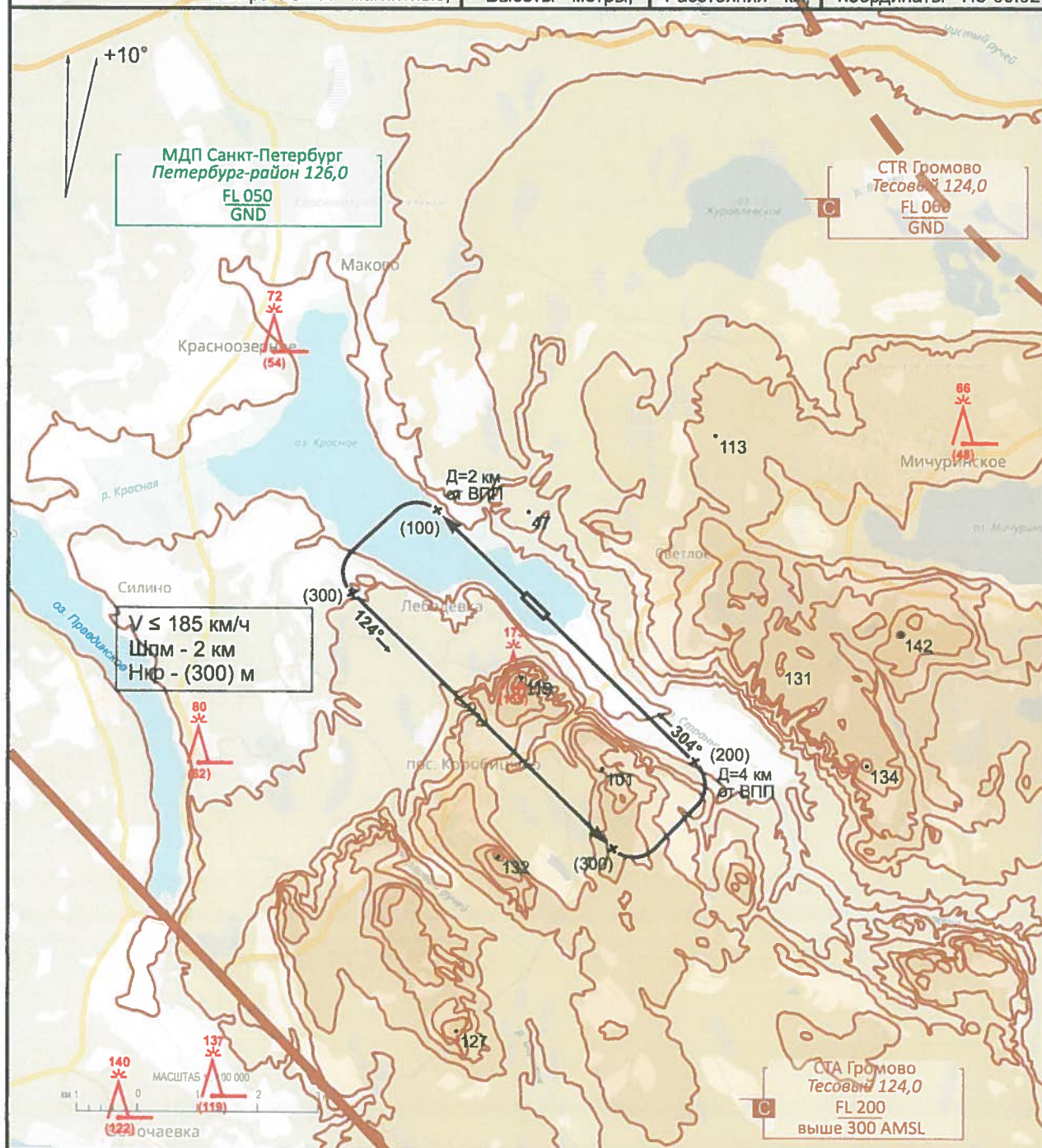
Нпп 18

Направления - магнитные;

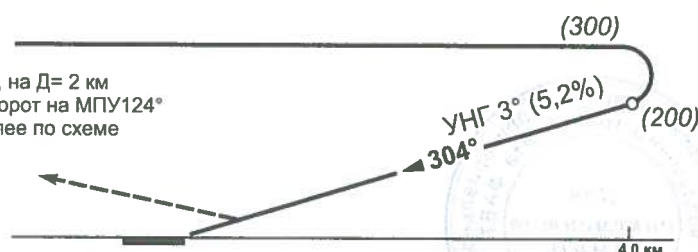
Высоты - метры;

Расстояния - км;

Координаты - ПЗ-90.02



Набор высоты (100), на Д= 2 км  
от ВПП, левым разворот на МПУ124°  
с набором (300), далее по схеме



ИЗДАНИЕ  
1980 г.

ИЗДАНИЕ  
1980 г.

Масштаб

1:100 000



РОССИЯ,  
КОРОБИЦЫНО,  
КРАСНОЕ ОЗЕРО

Схема  
концентрации и перелета птиц  
в окрестностях посадочной площадки

Наблюдения за концентрацией  
и перелетом птиц в окрестностях посадочной площадки  
не производились





РОССИЯ,  
КОРОБИЦЫНО,  
КРАСНОЕ ОЗЕРО

Схема  
размещения радиотехнического  
оборудования

На посадочной площадке  
радиотехническое оборудование  
не установлено



РОССИЯ,  
КОРОБИЦЫНО,  
КРАСНОЕ ОЗЕРО

Схема  
размещения метеорологического  
оборудования

На посадочной площадке  
метеорологическое оборудование  
не установлено

ВНУТРЕННИЙ  
ДОКУМЕНТ

Содержание документа

Содержание документа



РОССИЯ,  
КОРОБИЦЫНО,  
КРАСНОЕ ОЗЕРО

Схема  
продольного профиля оси ВПП  
посадочной площадки



Содержание  
1. Введение  
2. Основная часть  
3. Заключение  
4. Список литературы

10

10 x 10 x 10

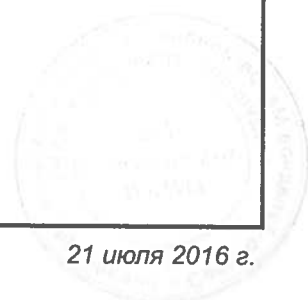
10



РОССИЯ,  
КОРОБИЦЫНО,  
КРАСНОЕ ОЗЕРО

Схема  
выполнения маневра для  
внеочередного захода на посадку  
или ухода на запасной аэродром

Схема не разработана  
ввиду отсутствия зон ожидания в районе  
посадочной площадки



№ 1234567890  
Итого: 1234567890  
Сумма: 1234567890

№ 1234567890  
Итого: 1234567890  
Сумма: 1234567890

№ 1234567890  
Итого: 1234567890  
Сумма: 1234567890





### 3.1. СПРАВОЧНАЯ ИНФОРМАЦИЯ

1. Полеты на посадочной площадке выполняются по согласованию со старшим авиационным начальником с использованием процедур, установленных для неконтролируемого аэродрома.

2. Запуск двигателей производится решением КВС. Движение ВС осуществляется в соответствии со схемой движения ВС по площади маневрирования (Приложение № 2-2).

3. Взлет и посадка ВС производится с (на) ВПП в соответствии с РЛЭ. Взлеты (посадки) вертолетов решением КВС могут выполняться с (на) любой части ВПП или по согласованию со старшим авиационным начальником посадочной площадки с (на) любой части площади маневрирования, а также на перрон, при этом перрон должен быть свободен от других ВС.

При перемещении по площади маневрирования, вертолеты с колесным шасси рулят по поверхности, вертолеты с лыжным шасси, а при наличии препятствий или непригодности для руления поверхности рулежных дорожек и (или) перронов, и вертолеты с колесным шасси, могут применять руление по воздуху (перемещение) с соблюдением требований нормативных документов. В случае, когда вертолету необходимо руление по воздуху, перемещение над поверхностью осуществляется в условиях действия эффекта земли на высоте не более 10 метров и со скоростью не более 37 км/ч.

4. Установленных маршрутов прилета и вылета на посадочной площадке нет. Прилет и вылет выполняется по маршрутам решением КВС.

5. Порядок выполнения полетов на посадочной площадке.

5.1 Порядок выполнения полетов по схеме захода на посадку (см. Приложение 2-7.1, 2-7.2).

Схема захода на посадку для сверхлегких ВС не установлена. Заход на посадку выполняется по траектории решением КВС. Рекомендованный маршрут полета представляет собой маневр двумя разворотами на 180°. Ширина маршрута 1 км, высота полета (200) м. Первый разворот выполняется на дальности не менее 500 м от ВПП, выход на предпосадочную прямую выполняется на дальности не менее 1 км, на высоте не менее 50 м.

5.2 Порядок входа (выхода) в специальную зону (зону десантирования) № 1:

5.2.1 С МПУвзл=124°. Взлет, набор высоты (200) м, правый разворот в центр зоны с набором высоты по заданию. Выход по касательной к 3-му развороту, далее по схеме захода на посадку.

5.2.2 С МПУвзл=304°. Взлет, набор высоты (100) м, левый разворот в центр зоны с набором высоты по заданию. Выход по касательной к 3-му развороту, далее по схеме захода на посадку.

**Примечание:**

1. Высоты выше эшелона 1500 м (FL050) используются с разрешения Санкт-Петербургского РЦ ЕС ОрВД (Частота – 126,9 (135,4) МГц. Позывной – «Петербург-контроль») с включенным бортовым ответчиком ВРЛ.
2. В период регламента работы аэродрома Громово до начала парашютных прыжков старший авиационный начальник посадочной площадки обязан согласовать с органом ОВД (управления полетами) аэродрома Громово



*порядок выполнения полетов, взаимодействия и получить при необходимости соответствующие указания (ограничения)*

3. *В период регламента работы аэродрома Громово высоты выше 300 м AMSL используются с разрешения органа ОВД (управления полетами) аэродрома Громово.*

6 Обслуживание воздушного движения осуществляется Санкт-Петербургским МДП, частота - 126,0 МГц, позывной – «Петербург-район».



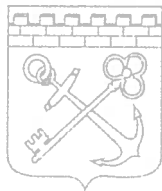
## РЕГИСТРАЦИЯ СВЕРОК (ПРОВЕРОК) АНПП

[illegible]

АНПП КРАСНОЕ ОЗЕРО  
(наименование посадочной площадки)

Дата 21 июля 2016





АДМИНИСТРАЦИЯ  
ЛЕНИНГРАДСКОЙ ОБЛАСТИ

КОМИТЕТ  
ПО ПРИРОДНЫМ РЕСУРСАМ  
ЛЕНИНГРАДСКОЙ ОБЛАСТИ

197342, Санкт-Петербург, ул. Торжковская, 4  
Для телеграмм: Санкт-Петербург, 197342  
Телетайп: 121025 «Время»  
Тел.: (812) 496-56-36  
Факс: (812) 496-22-26  
E-mail: lpc@lenreg.ru

На № \_\_\_\_\_

КОМИТЕТ ПО ПРИРОДНЫМ РЕСУРСАМ  
№ В-11.4387/16-0-1  
от 09.06.2016



Президенту  
РОО «Ленинградская областная  
спортивная федерация  
парашютного спорта»

В.В. Глозову

188300, Ленинградская обл.,  
г. Гатчина, ул. Рошинская,  
д. 18 а.

Уважаемый Виктор Владимирович!

По вопросу согласования размещения зимней ледовой посадочной площадки на оз. Красное, сообщаем следующее.

Согласно представленной информации, посадочная площадка необходима для разовых взлетов и посадки воздушных судов, без разметки границ акватории водного объекта.

В соответствии с подпунктом 2 пункта 3 статьи 11 Водного кодекса Российской Федерации для осуществления разового взлета, разовой посадки воздушных судов не требуется заключение договора водопользования или принятие решения о предоставлении водного объекта в пользование.

Председатель комитета

Е.Л. Андреев

Кравцова Е.Л.  
492-74-14



